

MSUD DOUBLE VALVE PLUG FORM BI 11MM

PUR 4X0.75 GRAY, UL/CSA, drag ch 3m

MSUD

Tip BI (11 mm)

24 V AC $\pm 20\%$ / DC $\pm 25\%$

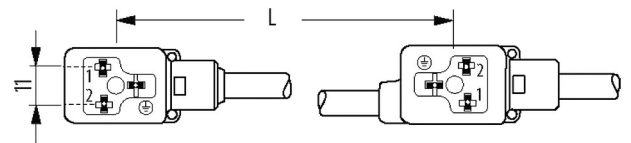
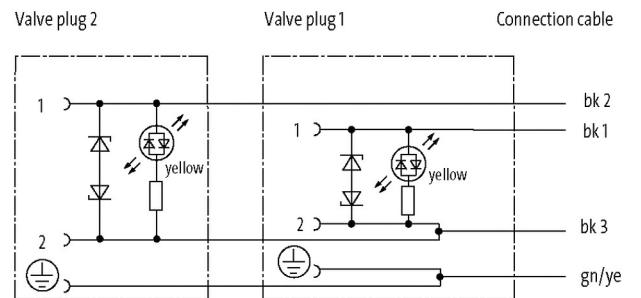
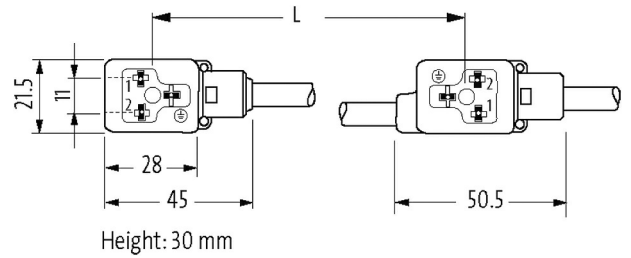
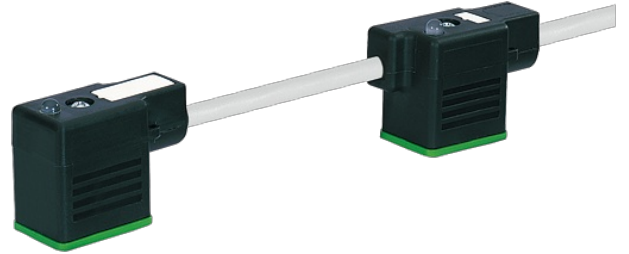
LED ve koruma devresi

Bağlantı kablosu L = 150 mm

Farklı kablo boyları tedarik edilebilir. Gövde malzemesi plastik olup, kimyasal ve yağlara dayanıklıdır. Agresif ortamlardaki uygulamalarda, malzeme dayanıklılığının uygulamaya uygun olarak test edilmesi gerekir. İstek halinde daha fazla ayrıntı verilebilecektir.

Ürün Linki

örnekleme



Ürün Image farklı olabilir

Onaylar

cCSAus

* sadece UL/CSA onaylı kablolu ürünler için

Form	
Form	58121
Kablo	
Tellerin sayısı/çapı	4× 0.75 mm ²
Kablo yalıtımı	PP (bk num, gnye)
Kablo kanalı değerleri	10 Mio.
Malzeme (kılıf)	PUR (UL/CSA)
Dış çap	6.5 mm ±5%
Bükme yarıçapı (hareketli)	10× dış çap
Isı aralığı (sabit)	-40...+80 °C
Isı aralığı (hareketli)	-25...+80 °C
Kablo kodu	237
Kablo Tipi	3 (PUR)
Onay (kablo)	cRUus (AWM-Style 20549/10493); CE conform
Kablo ağırlığı [G/m]	69,30
Malzeme (tel)	Cu kordon, çıplak
Direnç (iletken)	max. 26 Ω/km (20 °C)
Tek kablo Ø (iletken)	0.15 mm
Yapı (iletken)	42× 0.15 mm (kordon sınıfı 6)
Kesit (iletken)	4× 0.75 mm ²
AWG	AWG 18 benzeri
Malzeme (kablo izolasyonu)	PP
Malzeme özellikleri (kablo izolasyonu)	CFC, halojen, kadmiyum, silikon ve kurşun içermez
Short sertliği (kablo izolasyonu)	70 ±5 D
Kablo Ø, izolasyon dahil	1.85 mm ±5%
Kablo rengi/numaralandırma	bk numaralı gnye boyuna şeritli
Sicim kompozit	4 kablo halatlı
Blendaj	hayır
Malzeme (kılıf)	PUR
Malzeme özellikleri (manto)	CFC, halojen, kadmiyum, silikon ve kurşun içermez, mat, yapışmaz, makineyle işlenebilir, sürtünmeye dirençli, hidrolize ve mikroplara dayanıklı
Shore sertliği (manto)	90 ±5 A
Dış Ø (manto)	6.5 mm ±5%
Renk (manto)	gri
kimyasal dayanıklılık	yağa, benzine ve kimyasallara iyi dirençli (EN 60811-404)
Çal.voltajı	300 V AC
Kontrol voltajı	2500 V AC
Akım kapasitesi	DIN VDE 0298-4 uyarınca
Isı aralığı (sabit)	-40...+80 °C, (maks. 10 000 çalışma saatinde +90 °C)
Isı aralığı (hareketli)	-25...+80 °C, (maks. 10 000 çalışma saatinde +90 °C)
Bükme yarıçapı (sabit)	5× dış çap
Bükme yarıçapı (hareketli)	10× dış çap
Bükme döngüsü sayısı (taşıma zinciri)	max. 10 Mio. (25 °C)
Hareket hızı (taşıma zinciri)	max. 3 m/s
Hızlanma (taşıma zinciri)	max. 10 m/s ²
Torsiyon yükü	±180°/m
Torsiyon döngüsü sayısı	max. 2 Mio. (25 °C)
Torsiyon hızı	Dakikada 35 döngü
Kılıf Rengi	gri
Teknik Veriler	

Çalışma voltajı	24 V AC \pm 20% / DC \pm 25%
Kontakt başına İşletme akımı	max. 4 A
	max. 55 V
Devre kesiminde gecikme süresi	max. 20 ms
LED gösterge	(sarı)
Elektrik tüketimi	yakl. 12 mA
Gövde	Plastik, siyah (istek üzerine gri)
Bağlantı noktalarının kilitlenmesi	M3 (tavsiye edilen tork 0.4 Nm)
Koruma sınıfı	IP67 takılı ve vidalı konumda (EN 60529)
Ölçülen darbe voltajı	0.8 kV

Genel veriler

Isı aralığı -25...+85 °C, kablo kalitesine bağlı

Ticari bilgiler

EAN	4048879301626
eClass	27279218
Gümrük tarife no (gtip)	85444290
Menşei	CZ
Paket miktarı	1