

M8 MALE 90° / M8 FEMALE 90° SNAP-IN LED

PUR 3x0.25 black 1.5m

Male 90° – female 90°

M8 (Snap In) – M8 (Snap In), 3핀

2× LED (PNP), (NPN - 문의주십시오)

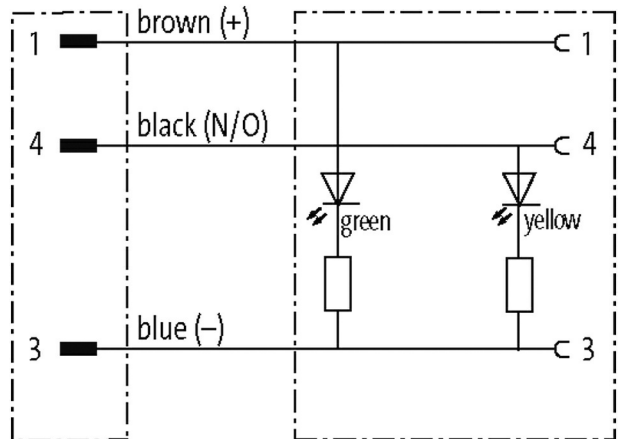
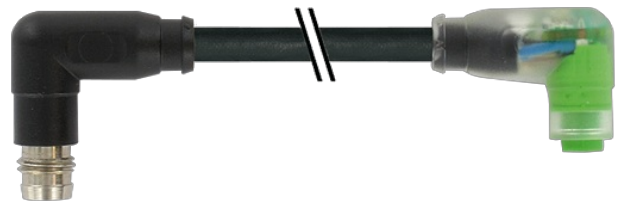
다른 케이블 길이가 필요하시면 문의바랍니다.

화학성분 및 오일에 강한 플라스틱 케이스

강한 화학성분에 대한 저항력은 각 어플리케이션에서 테스트되어야 합니다. 문의주십시오.

제품 링크

일러스트



실제 제품은 이미지와 다를 수 있습니다.

인증

cCSAus



* UL/CSA 케이블 적용

Form

Form 88221

Technical Data

Operating voltage 24 V DC ±25%

Operating voltage (only UL listed) max. 30 V DC

Rated surge voltage 0.8 kV

Operating current per contact max. 4 A

Material group IEC 60664-1, category I

LED display 황색/녹색

Locking of ports M8 Snap In

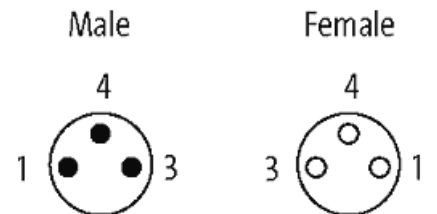
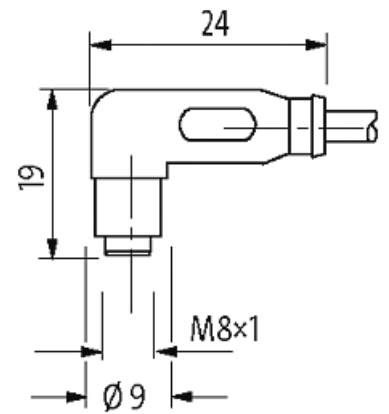
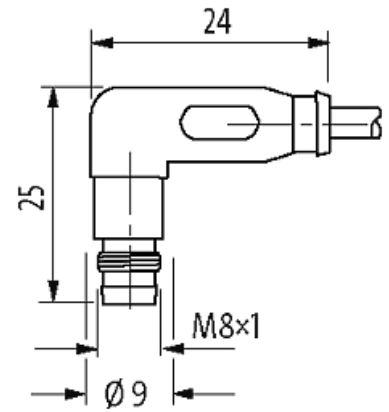
Protection	IP65 - 커넥터 연결 후 고정시 (EN 60529)
Material	PUR
suitable for corrugated tube (internal Ø)	6.5 mm
General data	
Standards	DIN EN 61076-2-104 (M8)
Pollution Degree	3
Temperature range	-25...+85 °C (케이블의 품질에 따라 달라짐)
Cables	
No./diameter of wires	3× 0.25 mm ²
Wire isolation	PVC (갈, 청, 흑)
C-track properties	2 Mio.
Material (jacket)	PUR/PVC (UL/CSA)
Outer Ø	4.5 mm ±5%
Bend radius (moving)	15× 외경 Ø
Temperature range (fixed)	-30...+80 °C
Temperature range (mobile)	-5...+80 °C
Cable identification	620
Cable Type	2 (PUR/PVC)
Approval (cable)	UL (AWM-Style 20549/1731), CSA; CE conform
Cable weight [g/m]	26,62
Material (wire)	구리선, 도금하지 않음
Resistor (core)	max. 79 Ω/km (20 °C)
Single wire Ø (core)	0.1 mm
Construction (core)	32× 0.1 mm (6 등급 멀티코어)
Diameter (core)	3× 0.25 mm ²
AWG	AWG 24 와 유사 굵기
Material (wire isolation)	PVC
Material property (wire isolation)	무CFC, 무카드뮴, 무실리콘, 무연
Shore hardness (wire isolation)	43 ±5 D
Wire-Ø incl. isolation	1.25 mm ±5%
Color/numbering of wires	갈, 흑, 청
Stranding combination	트위스트된 3개의 와이어
Shield	no
Material (jacket)	PUR
Material property (jacket)	무CFC, 무할로젠, 무카드뮴, 무실리콘, 무연, 무광택, 저점착, 기계 정상 작동, 내마모성, 내가수분해성, 내균성
Shore hardness (jacket)	85 ±5 A
Outer-Ø (jacket)	4.5 mm ±5%
Color (jacket)	검정색
chemical resistance	양호한 내유성, 내연료성, 내화학성
Nominal voltage	UL 300 V AC
Test voltage	2000 V AC
Current load capacity	DIN VDE 0298-4 에 의거
Temperature range (fixed)	-30...+80 °C
Temperature range (mobile)	-5...+80 °C
Bend radius (fixed)	10× 외경 Ø
Bend radius (moving)	15× 외경 Ø
No. of bending cycles (C-track)	max. 2 Mio. (25 °C)
Traversing distance (C-track)	max. 5 m (horizontal)

Travel speed (C-track)	max. 3.3 m/s
Acceleration (C-track)	max. 5 m/s ²
Jacket Color	검정색

제품자료

eClass	27061801
세번부호	85444290
원산지	DE
포장단위	1

스케치



실제 제품은 이미지와 다를 수 있습니다.