

M8 MALE 90° / M8 FEMALE 90° SNAP-IN

PUR 3x0.25 black 1m

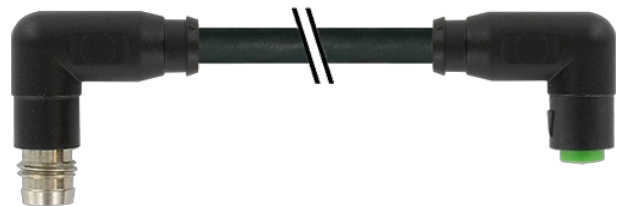
Macho 90° – fêmea 90°

M8 (Snap In) – M8 (Snap In), 3 polos

Outros comprimentos de cabos sob encomenda.

Caixa plástico com boa resistência contra óleos e produtos químicos.

A resistência à meios agressivos deve ser testada individualmente para sua aplicação. Mais detalhes sob consulta.

Link do produto**Ilustração**

Produto pode diferir da imagem

Aprovações

* somente para cabos com certificação UL/CSA

Form

Form 88201

Technical Data

Operating voltage	max. 50 V AC/60 V DC
Operating voltage (only UL listed)	max. 30 V AC/DC
Rated surge voltage	1.5 kV
Operating current per contact	max. 4 A
Material group	IEC 60664-1, category I
Locking of ports	M8 Snap In
Protection	IP65 quando conectado e rosqueado (EN 60529)
Material	PUR
suitable for corrugated tube (internal Ø)	6.5 mm

General data

Standards	DIN EN 61076-2-104 (M8)
Pollution Degree	3
Temperature range	-25...+85 °C, dependendo do tipo do cabo

Cables

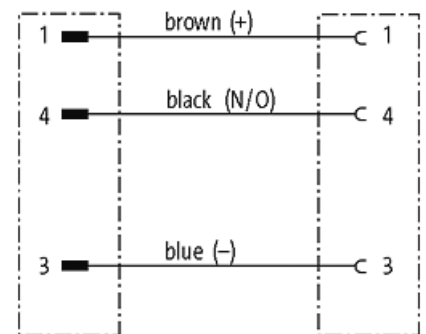
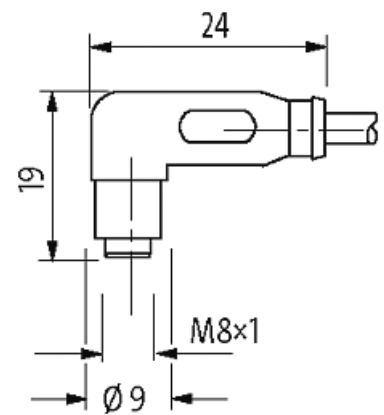
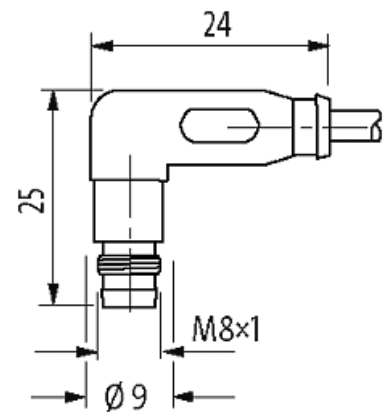
No./diameter of wires	3x 0.25 mm ²
Wire isolation	PVC (br, bl, bk)
C-track properties	2 Mio.
Material (jacket)	PUR/PVC (UL/CSA)
Outer Ø	4.5 mm ±5%
Bend radius (moving)	15x Ø externo

Temperature range (fixed)	-30...+80 °C
Temperature range (mobile)	-5...+80 °C
Cable identification	620
Cable Type	2 (PUR/PVC)
Approval (cable)	UL (AWM-Style 20549/1731), CSA; CE conform
Cable weight [g/m]	26,62
Material (wire)	Fio de cobre, malha
Resistor (core)	max. 79 Ω /km (20 °C)
Single wire \varnothing (core)	0.1 mm
Construction (core)	32x 0.1 mm (cabo multi vias classe 6)
Diameter (core)	3x 0.25 mm ²
AWG	similar a AWG 24
Material (wire isolation)	PVC
Material property (wire isolation)	Livre de CFC, cádmio, silicone e chumbo
Shore hardness (wire isolation)	43 \pm 5 D
Wire- \varnothing incl. isolation	1.25 mm \pm 5%
Color/numbering of wires	br, bk, bl
Stranding combination	3 fios trançados
Shield	não
Material (jacket)	PUR
Material property (jacket)	Livre de CFC, halogênio, cádmio, silicone e chumbo, matt, baixa adesão, máquina fácil de processar, resistente a abrasão, hidrólise e micróbios
Shore hardness (jacket)	85 \pm 5 A
Outer- \varnothing (jacket)	4.5 mm \pm 5%
Color (jacket)	preto
chemical resistance	boa resistência a óleo, gasolina e substâncias químicas
Nominal voltage	UL 300 V AC
Test voltage	2000 V AC
Current load capacity	para DIN VDE 0298-4
Temperature range (fixed)	-30...+80 °C
Temperature range (mobile)	-5...+80 °C
Bend radius (fixed)	10x \varnothing externo
Bend radius (moving)	15x \varnothing externo
No. of bending cycles (C-track)	max. 2 Mio. (25 °C)
Traversing distance (C-track)	max. 5 m (horizontal)
Travel speed (C-track)	max. 3.3 m/s
Acceleration (C-track)	max. 5 m/s ²
Jacket Color	preto

Dados comerciais

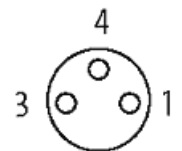
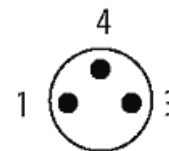
Classificação fiscal	85444290
eClass	27061801
Pais de origem	DE
Quantidade por embalagem	1

Esboço



Male

Female



Produto pode diferir da imagem