

M8 male 90° / M8 female 0° snap-in

PUR 3x0.25 gy UL/CSA+robot+drag chain 1m

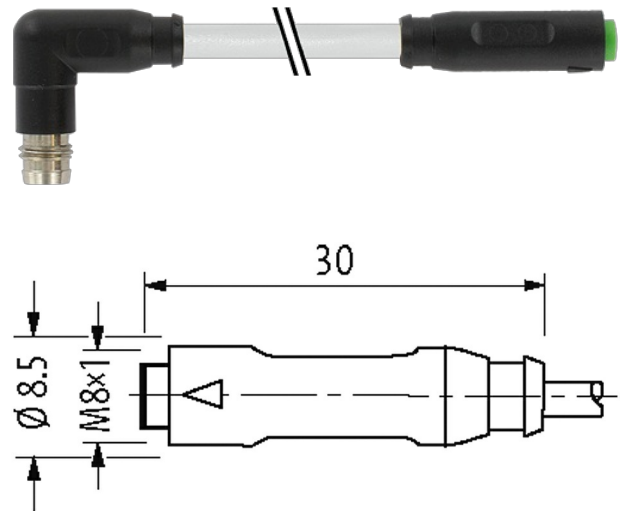
Macho 90° – fêmea reto

M8 (Snap In) – M8 (Snap In), 3 polos

Outros comprimentos de cabos sob encomenda.

Caixa plástico com boa resistência contra óleos e produtos químicos.

A resistência à meios agressivos deve ser testada individualmente para sua aplicação. Mais detalhes sob consulta.

Link do produto**Ilustração**

Produto pode diferir da imagem

Aprovações

* somente para cabos com certificação UL/CSA

Form

Form 88181

Technical Data

Operating voltage max. 50 V AC/60 V DC

Operating voltage (only UL listed) max. 30 V AC/DC

Rated surge voltage 1.5 kV

Operating current per contact max. 4 A

Material group IEC 60664-1, category I

Locking of ports M8 Snap In

Protection IP65 quando conectado e rosqueado (EN 60529)

Material PUR

suitable for corrugated tube (internal Ø) 6.5 mm

General data

Standards DIN EN 61076-2-104 (M8)

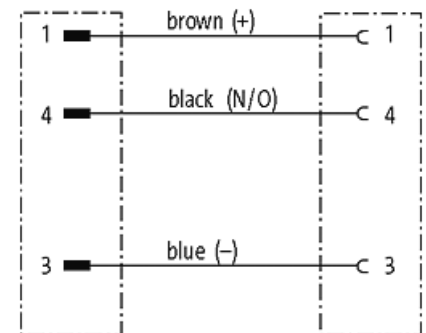
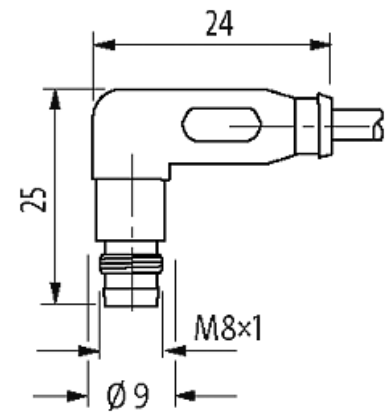
Pollution Degree 3

Temperature range -25...+85 °C, dependendo do tipo do cabo

Cables	
No./diameter of wires	3× 0.25 mm ²
Wire isolation	PP (br, bl, bk)
C-track properties	10 Mio.
Material (jacket)	PUR (UL/CSA), welding spark
Outer Ø	4.3 mm ±5%
Bend radius (moving)	10× Ø externo
Temperature range (fixed)	-40...+80 °C
Temperature range (mobile)	-25...+80 °C
Cable identification	250
Cable Type	5 (PUR schweißfunkenbeständig)
Approval (cable)	cURus (AWM-Style 20549/10493); CE conform
Cable weight [g/m]	26,40
Material (wire)	Fio de cobre, malha
Resistor (core)	max. 79 Ω/km (20 °C)
Single wire Ø (core)	0.1 mm
Construction (core)	32× 0.1 mm (cabo multi vias classe 6)
Diameter (core)	3× 0.25 mm ²
AWG	similar a AWG 24
Material (wire isolation)	PP
Material property (wire isolation)	Livre de CFC, halogênio, cádmio, silicone e chumbo
Shore hardness (wire isolation)	74 ±3 D
Wire-Ø incl. isolation	1.25 mm ±5%
Color/numbering of wires	br, bk, bl
Stranding combination	3 fios trançados
Shield	não
Material (jacket)	PUR
Material property (jacket)	Livre de CFC, halogênio, cádmio, silicone e chumbo, matt, baixa adesão, máquina fácil de processar, resistente a abrasão, hidrólise, micróbios e resistente a faíscas de solda
Shore hardness (jacket)	58 ±3 D
Outer-Ø (jacket)	4.3 mm ±5%
Color (jacket)	cinza
chemical resistance	boa resistência a óleo, gasolina e substâncias químicas (EN 60811-404)
Nominal voltage	300 V AC
Test voltage	2500 V AC
Current load capacity	para DIN VDE 0298-4
Temperature range (fixed)	-40...+80 °C, (+90 °C no máx. 10 000 horas de operação)
Temperature range (mobile)	-25...+80 °C, (+90 °C no máx. 10 000 horas de operação)
Bend radius (fixed)	5× Ø externo
Bend radius (moving)	10× Ø externo
No. of bending cycles (C-track)	max. 10 Mio. (25 °C)
Traversing distance (C-track)	max. 5 m (horizontal)
Travel speed (C-track)	max. 3.3 m/s
Acceleration (C-track)	max. 5 m/s ²
Torsion stress	±360°/m
No. of torsion cycles	max. 1 Mio. (25 °C)
Torsion speed	35 ciclos/minuto
Jacket Color	cinza

Dados comerciais

Classificação fiscal	85444290
eClass	27061801
País de origem	DE
Quantidade por embalagem	1

Esboço

Male

Female



Produto pode diferir da imagem