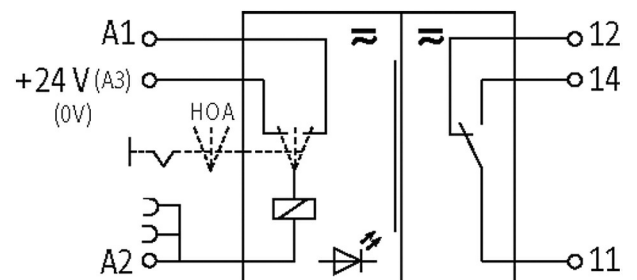
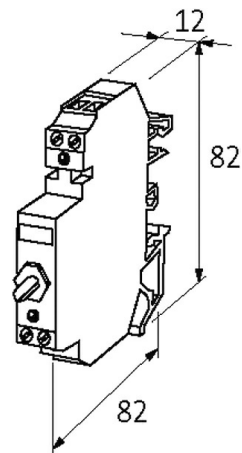


RMMDUH-ST 11/24 OUTPUT RELAY WITH TOGGLE SWITCH

IN: 24 VAC/DC - OUT: 250 VAC/DC / 8 A

1 relé; 1 contato NA
 8 A
 24 V AC/DC
 com jumper no negativo
 Terminais de parafuso

[Link do produto](#)**Ilustração**

Produto pode diferir da imagem

General data

A informação nesta brochura foram compiladas com o toda a precaução.
 A falta de integridade, exatidão e atualização das informações é considerada negligência grave. versão: 04/21

Mech./ elect. life	30 000 000 chaveamentos/depende da carga
Test isolation voltage	3.0 kV
Mounting method	Montagem em trilho DIN TH35 ou G32 (EN 60715)
Temperature range	-20...+50 °C
Dimensions H×W×D	82×12×82 mm
Output	
Switching voltage	max. 250 V AC/DC
Switching current per output	max. 8 A
Min. load current	100 mA
Power rating (voltage dependent)	max. 2000 VA/240 W
Switching frequency	max. 15 Hz
Contact material	Ag Ni
Energize/release/contact bounce time	10/10/2 ms
Input	
Connection voltage - current	24 V AC/DC (19.2...28 V AC/DC) - 16 mA
Plug link (supplied)	Art-No. 90960
LED display	LED (verm.)
Utilization category	
AC-1	8 A (24/110/230 V AC)
AC-15	3 A (24/110/230 V AC)
DC-13	1.5 A (24 V DC); 0.3 A (110 V DC); 0.15 A (230 V DC)
Dados comerciais	
Classificação fiscal	85364900
EAN	4048879027724
eClass	27371001
País de origem	CZ
Quantidade por embalagem	1